

ПОСТОЯННЫЕ ЧАСТИ МЕССЫ

Месса

М.: И. Павляк

14.1



Гос - по - ди, по - ми - луй.



Хрис - те, по - ми - луй.



Гос - по - ди, по - ми - луй.

14.2



Сла - ва в выш - них Бо - гу и на зем - ле



мир лю - дям Е - го бла - го - во - ле - ни - я.



Хва - лим Те - бя, бла - го - слов - ля - ем Те - бя,



по - кло - ня - ем - ся Те - бе, сла - во - сло - вим Те - бя,



бла - го - да - рим Те - бя, и - бо ве - ли - ка сла - ва



Тво - я. Гос - по - ди Бо - же, Царь Не - бес - ный,



Бо - же, От - че все - мо - гу - щий. Гос - по - ди, Сы - не



Е - ди - но - род - ный, И - и - су - се Хрис - те, Гос -



по - ди Бо - же, Аг - нец Бо - жий, Сы - не От - чий,



бе - ру - щий на Се - бя гре - хи ми - ра,

по - ми-луй нас; бе-ру-щий на Се - бя гре-
 хи ми - ра, при-ми мо-лит-ву на - шу;
 си-дя-щий о-дес-ну-ю От-ца, по - ми-луй нас.
 И-бо Ты о-дин свят, Ты о-дин - Гос - подь,
 Ты о-дин - Все-выш - ний, И-и-су-се Хрис-те,
 со Свя-тым Ду-хом, во сла-ве Бо-га От - ца.
 А - минь.

14.3
 Свят, Свят, Свят Гос - подь Бог Са - ва -
 оф. Пол - ны не - бе - са и зем-ля
 сла - вы Тво - ей. О - сан-на в выш - них.
 Бла-го-сло-вен Гря - ду - щий во и - мя Гос -
 под - не. О - сан-на в выш - них.

14.4
 Аг-нец Бо - жий, бе - ру - щий на Се -
 бя гре - хи ми-ра, по - ми-луй нас.

Аг-нец Бо-жий, бе - ру-щий на Се - бя гре -
 хи ми - ра, по - ми - луй нас.
 Аг-нец Бо-жий, бе - ру-щий на Се - бя гре -
 хи ми - ра, да - руй нам мир.

Месса "Благодарственная"

М.: В. Новаковская

15.1

Гос - по - ди, по - ми - луй.
 Хрис - те, по - ми - луй.
 Гос - по - ди, по - ми - луй.

15.2

Сла - ва в выш - них Бо - гу и на зем -
 ле мир лю-дям Е-го бла - го - во - ле - ни - я.
 Хва - лим Те-бя, бла-го-слов-ля-ем Те-бя,
 по - кло - ня - ем - ся Те - бе, сла - во - сло - вим
 Те-бя, бла-го-да-рим Те-бя, и-бо ве-ли-ка
 сла-ва Тво-я. Гос-по-ди Бо-же, Царь Не-
 бес-ный, Бо-же От-че все-мо-гу-щий,
 Гос - по - ди, Сы-не Е - ди - но - род - ный, И - и - су -

се Хрис-те, Гос-по-ди Бо-же, Аг-нец Бо-
жий, Сы-не От-чий, бе-ру-щий на Се-бя гре-
хи ми-ра, по-ми-луй нас; бе-ру-щий
на Се-бя гре-хи ми-ра, при-ми мо-лит-
ву на-шу; сй-дя-щий о-дес-ну-ю От-ца,
по-ми-луй нас. И-бо Ты о-дин свят,
Ты о-дин – Гос-подь, Ты о-дин – Все-выш-ний,
И-и-су-се Хрис-те, со Свя-тым Ду-хом,

во сла-ве Бо-га От-ца. А - минь.

М.: В. Левкович, адапт.: В. Новаковская

Ве - рую во единого Бога, Отца
все - мо - гу - ще - го,*
Творца неба и земли, видимого все - го и не -
ви - димо-го. †

И во единого Господа Иисуса Христа,*
Сына Божия Единородного,
от Отца рождённого прежде всех веков, †
Бога от Бога, Свет от Света,*
Бога истинного от Бога истинного.
Рождённого, несотворённого, единосущного Отцу,*
через Которого всё сотворено.
Ради нас, людей, и ради нашего спасения †
сошедшего с небес*
и воплотившегося от Духа Святого и Марии Девы
и ставшего **Человеком;**

Распятого за нас при Понтии Пилате,*
 страдавшего и погребенного,
 Воскресшего в третий день по Писаниям,*
 восшедшего на небеса и сидящего одесную Отца,
 Вновь грядущего со славою судить живых и
 мёртвых,*
 и Царству Его не будет конца.
 И в Духа Святого, Господа Животворящего,*
 от Отца и Сына исходящего,
 Которому вместе с Отцом и Сыном †
 подобает поклонение и слава;*
 Который вещал через пророков.
 И во единую Святую Вселенскую
 и Апостольскую Церковь.*
 Исповедую единое крещение во отпущение грехов.
 Ожидаю воскресения мёртвых*
 и жизни будущего века. *Аминь.*

15.4

Свят, Свят, Свят Гос - подь Бог Са - ва -
 оф. Пол - ны не - бе - са и зем - ля

сла - вы Тво - ей. О - сан - на в выш - них.
 Бла - го - сло - вен Гря - ду - щий во
 и - мя Гос - под - не. О - сан - на в выш - них.

Аг - нец Бо - жий, бе - ру - щий на Се -
 бя гре - хи ми - ра, по - ми - луй нас.
 Аг - нец Бо - жий, бе - ру - щий на Се -
 бя гре - хи ми - ра, да - руй нам мир.

15.5

Месса "Св. Терезы"

М.: А. Ромме

16.1

Гос - по - ди, по - ми - луй.
Хрис - те, по - ми - луй.
Гос - по - ди, по - ми - луй.

16.2

Сла - ва в выш - них Бо - гу и на зем - ле
мир лю - дям Е - го бла - го - во - ле - ни - я.
Хва - лим Те - бя, бла - го - слов - ля - ем Те - бя,
по - кло - ня - ем - ся Те - бе, сла - во - сло - вим Те - бя,

бла - го - да - рим Те - бя, и - бо ве - ли - ка сла -
ва Тво - я, Гос - по - ди Бо - же, Царь Не - бес -
ный, Бо - же, От - че все - мо - гу - щий, Гос - по -
ди, Сы - не Е - ди - но - род - ный, И - и - су - се Хрис -
те, Гос - по - ди Бо - же, Аг - нец Бо - жий, Сы - не
От - чий, бе - ру - щий на Се - бя гре - хи
ми - ра, по - ми - луй нас; бе - ру - щий на Се -
бя гре - хи ми - ра, при - ми мо - лит - ву

на-шу; си-дя-щий о-дес-ну-ю От-ца,
по-ми-луй нас. И-бо Ты о-дин свят, Ты
о-дин - Гос-подь, Ты о-дин - Все-выш-ний,
И-и-су-се Хрис-те, со Свя-тым Ду-хом,
во сла-ве Бо-га От-ца. А - минь.

16.3

Свят, Свят, Свят Гос-подь Бог Са-ва-оф.
Пол-ны не-бе-са и зем-ля сла-вы
Тво-ей. О - сан - на в выш - них.

Бла-го-сло-вен Гря-ду - щий во и - мя
Гос-под - не. О - сан-на в выш - них.

16.4
Аг-нец Бо - жий, бе - ру - щий на Се - бя
гре - хи ми - ра, по - ми - луй нас.
Аг-нец Бо - жий, бе - ру - щий на Се - бя
гре - хи ми - ра, по - ми - луй нас.
Аг-нец Бо - жий, бе - ру - щий на Се - бя
гре - хи ми - ра, да - руй нам мир.

Месса "Рафаил"

М.: А. Куличенко

17.1

Гос - по - ди, по - ми - луй.
Хрис - те, по - ми - луй.
Гос - по - ди, по - ми - луй.

17.2

Свят, Свят, Свят Гос - подь Бог Са - ва -
оф. Пол - ны не - бе - са и зем -
ля сла - вы Тво - ей. О - сан - на, о -
сан - на, о - сан - на в выш - них.

Бла - го - сло - вен Гря - ду - щий во
и - мя Гос - под - не. О - сан - на, о -
сан - на, о - сан - на в выш - них.

17.3

Аг - нец Бо - жий, бе - ру - щий на Се -
бя гре - хи ми - ра, по - ми - луй нас, по -
ми - луй нас, по - ми - луй нас.
Аг - нец Бо - жий, бе - ру - щий на Се -



бя гре-хи ми-ра, да - руй нам мир, да -



руй нам мир, да - руй нам мир.

Месса "Пустыни"

М.: А. Гуз

адапт.: В. Новаковская


18.1



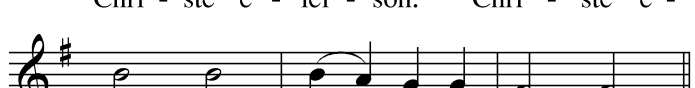
Ку - ri - e e - lei - son. Ку - ri - e e -



lei - son. Ку - ri - e e - lei - son.



Chri - ste e - lei - son. Chri - ste e -




lei - son. Chri - ste e - lei - son.



Ку - ri - e e - lei - son. Ку - ri - e e -




lei - son. Ку - ri - e e - lei - son.




18.2
Свят, Свят, Свят Гос - подь Бог Са - ва -



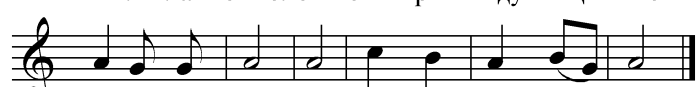
оф. Пол - ны не - бе - са и зем - ля



сла - вы Тво - ей. О - сан - на в выш -



них. Бла - го - сло - вен Гря - ду - щий во



и - мя Гос - под - не. О - сан - на в выш - них.

18.3

Аг - нец Бо - жий, бе - ру - щий на Се -
 бя гре - хи ми - ра, по - ми - луй нас.
 Аг - нец Бо - жий, бе - ру - щий на Се -
 бя гре - хи ми - ра, да - руй нам мир.

Месса об усопших

М.: григ. Месса XVIII
 адапт.: МС

19.1

Ку - ri - e е - - - le - i - son.
 Chri - ste е - - - le - i - son.
 Ку - ri - e е - - - le - i - son.

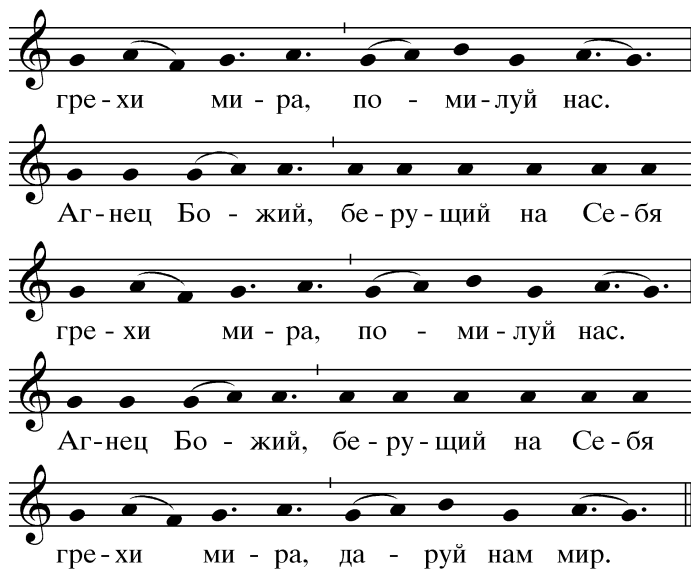
Ку - ri - e е - - - le - i - son.

19.2

Свят, Свят, Свят Гос - подь Бог Са - ва - оф.
 Пол - ны не - бе - са и зем - ля сла - вы Тво - ей.
 О - сан - на в выш - них. Бла - го - словен Гря - ду -
 щий во и - мя Гос - под - не. О - сан - на
 в выш - них.

19.3

Аг - нец Бо - жий, бе - ру - щий на Се - бя



гре-хи ми-ра, по - ми-луй нас.
Аг-нец Бо - жий, бе - ру - щий на Се - бя
гре-хи ми-ра, по - ми-луй нас.
Аг-нец Бо - жий, бе - ру - щий на Се - бя
гре-хи ми - ра, да - руй нам мир.

Мелодии к частям Мессы

Господи, помилуй

М.: В. Кондзеля

20



Гос - по - ди, по - ми - луй.
Хрис - те, по - ми - луй.



Гос - по - ди, по - ми - луй.

Господи, помилуй

М.: А. Куличенко

21



Гос - по - ди, по - ми - луй. Гос - по - ди, по -
ми - луй. Хрис - те, по - ми - луй. Хрис -
те, по - ми - луй. Гос - по - ди, по -
ми - луй. Гос - по - ди, по - ми - луй.

Слава в вышних Богу

М.: И. Е.

22



Сла - ва в выш - них Бо - гу и на зем -

ле мир лю-дям Е-го бла-го-во-ле-ни-я.

Хва-лим Те-бя, бла-го-слов-ля-ем Те-бя,
по-кло-ня-ем-ся Те-бе, сла-во-сло-вим
Те-бя, бла-го-да-рим Те-бя, и-бо ве-ли-
ка сла-ва Тво-я, Гос-по-ди Бо-же, Царь
Не-бес-ный, Бо-же, От-че все-мо-гу-щий.
Гос-по-ди, Сы-не Е-ди-но-род-ный, И-и-су-
се Хрис-те, Гос-по-ди Бо-же, Аг-нец Бо-жий,

Сы-не От-чий, бе-ру-щий на Се-бя гре-хи
ми-ра, по-ми-луй нас; бе-ру-щий на Се-бя
гре-хи ми-ра, при-ми мо-лит-ву на-шу;
си-дя-щий о-дес-ну-ю От-ца, по-ми-
луй нас. И-бо Ты о-дин свят, Ты о-дин-
Гос-подь, Ты о-дин-Все-выш-ний, И-и-
су-се Хрис-те, со Свя-тым Ду-хом, во
сла-ве Бо-га От-ца. А-минь.

Верую

М.: В. Левкович

23

Ве - ру - ю во е - ди - но - го Бо - га,
 От - ца Все - мо - гу - ще - го, Твор - ца не - ба
 и зем - ли, ви - ди - мо - го все - го и не - ви -
 ди - мо - го. И во е - ди - но - го Гос - по - да
 И - и - су - са Хрис - та, Сы - на Бо - жи - я
 Е - ди - но - род - но - го, от От - ца рож - дён -
 но - го преж - де всех ве - ков, Бо - га от
 Бо - га, Свет от Све - та, Бо - га ис - тин - но - го

от Бо - га ис - тин - но - го, рож - дён - но - го,
 не - со - тво - рён - но - го, е - ди - но - сущ - но - го
 От - цу, че - рез Ко - то - ро - го всё со - тво -
 ре - но; ра - ди нас, лю - дей, и ра - ди
 на - ше - го спа - се - ни - я со - шед - ше - го с не -
 бес, и во - пло - тив - ше - го - ся от Ду - ха
 Свя - то - го и Ма - ри - и Де - вы и став - ше - го
 Че - ло - ве - ком; рас - пя - то - го за нас при

Пон-ти-и Пи-ла-те, стра-дав-ше-го и
 по-гре-бен-но-го, вос-крес-ше-го в тре-тий
 день по Пи-са-ни-ям, вос-шед-ше-го на
 не-бе-са и си-дя-ще-го о-дес-ну-ю
 От-ца, вновь гря-ду-ще-го со сла-во-ю
 су-дить жи-вых и мёрт-вых, и Царст-ву
 Е-го не бу-дет кон-ца. И в Ду-ха
 Свя-то-го, Гос-по-да Жи-во-тво-ря-ще-го,

от От-ца и Сы-на ис-хо-дя-ще-го,
 Ко-то-ро-му вмес-те с От-цом и Сы-ном
 по-до-ба-ет по-кло-не-ни-е и сла-ва;
 Ко-то-рый ве-щал че-рез про-ро-ков.
 И во е-ди-ну-ю Свя-ту-ю Все-лен-ску-ю
 и А-пос-толь-ску-ю Цер-ковь. Ис-по-
 ве-ду-ю е-ди-но-е кре-ще-ни-е во от-
 пу-ще-ни-е гре-хов. О-жи-да-ю

вос-кре-се-ни-я мёрт-вых и жиз-ни бу-ду-
ще-го ве-ка. А-минь.

Свят

М.: Р. Шахова*

24

Свят, Свят, Свят Гос - подь Бог Са - ва -
оф. Пол-ны не-бе-са и зем-ля сла-вы Тво-
ей. О - сан - на в выш - них. Бла - го - сло -
вен Гря - ду - щий во и - мя Гос -
под - не. О - сан - на в выш - них.

Свят

М.: Г. Гсель (?)

Свят, Свят, Свят Гос - подь Бог Са - ва -
оф. Пол-ны не-бе-са и зем-ля сла-вы Тво-
ей. О - сан - на в выш - них. Бла - го - сло -
вен Гря - ду - щий во и - мя Гос -
под - не. О - сан - на в выш - них.

Агнец Божий

М.: Германия, нач. XIX в.

26

Аг - нец Бо - жий, бе - ру - щий на Се -
бя гре - хи ми - ра, по - ми - луй нас.

Аг - нец Бо - жий, бе - ру - щий на Се -
 бя гре-хи ми-ра, да - руй нам мир.

Агнец Божий

М.: С. Кадочникова

27

Аг-нец Бо-жий, бе-ру-щий на Се-
 бя гре-хи ми-ра, по-ми-луй нас.
 Аг-нец Бо-жий, бе-ру-щий на Се-
 бя гре-хи ми-ра, да-руй нам мир.

ЧИН МЕССЫ С НАРОДОМ НА ЛАТИНСКОМ ЯЗЫКЕ Д И А Л О Г И Начальные обряды

C.

In no-mi-ne Pa-tris, et Fi-li-i, et Spi-ri-tus

San - cti.

H.

A - men.

C.

Do-mi-nus vo - bis - cum.

E.

Pax vo - bis.

H.

Et cum spi - ri - tu tu - o.

Песнопение на окропление

Ant. (VIII)

29.1

A - sper - ges me, Do - mi - ne,
 hys - so - po, et mun - da - bor :
 la - va - bis me, et su -
 per ni - vem de - al - ba - bor.
Ps. 50
 Mi - se - re - re me - i, De - us,
 se - cun - dum mag - nam mi - se - ri - cor - di - am

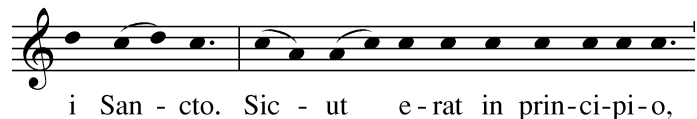
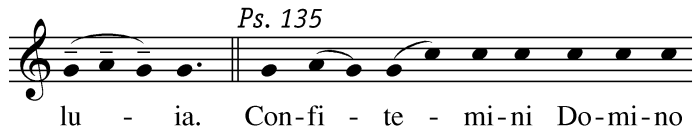
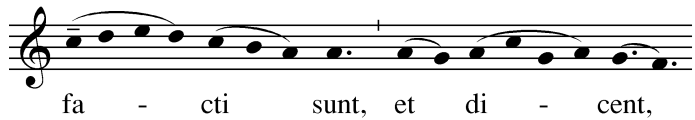
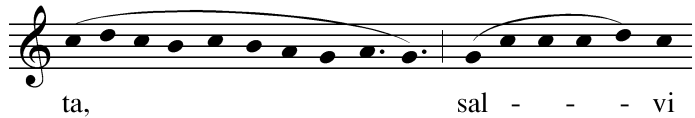
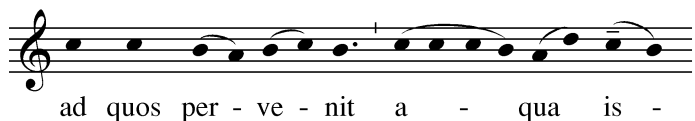
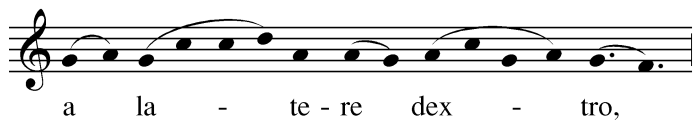
tu - am. Glo - ri - a Pa - tri,
 et Fi - li - o, et Spi - ri - tu - i San - cto.
 Sic - ut e - rat in prin - ci - pi - o, et nunc,
 et sem - per, et in sae - cu - la sae - cu -
 lo - rum. A - men. *Ant. (VIII)*

В Пасхальное время

Ant. (VIII)

Vi - di a - quam e - gre -
 di - en - tem de tem - plo,

29.2



ЛИТУРГИЯ СЛОВА

Диалог перед Евангелием

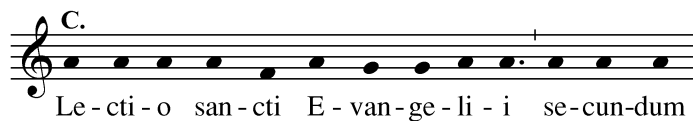
30



Do-mi-nus vo - bis - cum.



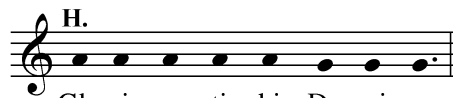
Et cum spi - ri - tu tu - o.



Le-cti-o san-cti E-van-ge-li-i se-cun-dum



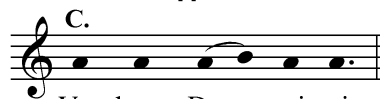
Mat - thae - um.



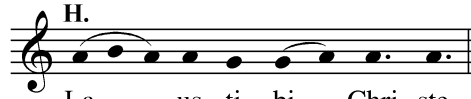
Glo-ri - a ti - bi, Do-mi-ne.

Диалог после Евангелия

31



Ver-bum Do - mi-ni.

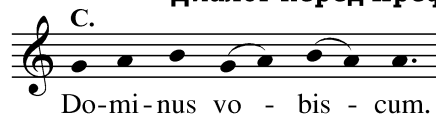


La - us ti - bi, Chri-ste.

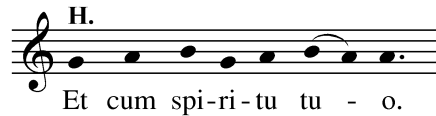
ЕВХАРИСТИЧЕСКАЯ ЛИТУРГИЯ

Диалог перед Префацией

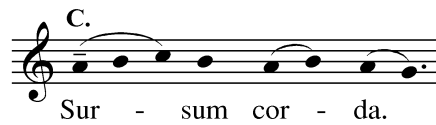
32



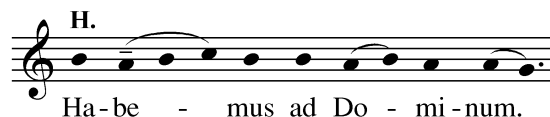
Do-mi-nus vo - bis - cum.



Et cum spi-ri-tu tu - o.



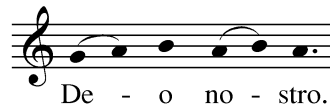
Sur - sum cor - da.



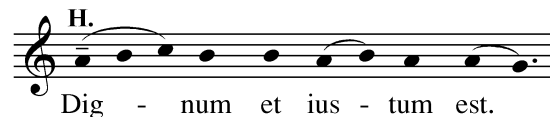
Ha-be - mus ad Do - mi-num.



Gra-ti - as a - ga - mus Do-mi-no




De - o no - stro.



Dig - num et ius - tum est.


Тайна веры

33 *C.*



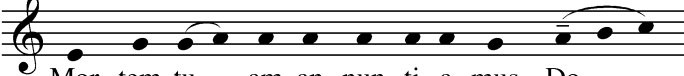
My-ste - ri-um fi-de-i.

Либо: *C.*

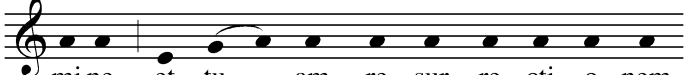


My-ste - ri-um fi - de - i.


H.



Mor-tem tu - am an-nun-ti-a-mus, Do -




mi-ne, et tu - am re-sur-re-cti-o-nem




con-fi-te - mur, do - nec ve-ni - as.

Обряд Причащения

34 *C.*




Prae-cep-tis sa-lu-ta-ri-bus mo-ni-ti, et di-vi-na




in-sti-tu-ti-o-ne for-ma-ti, au-de - mus di - ce-re :


H.



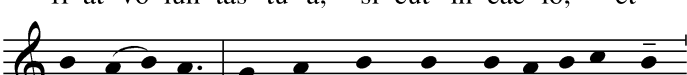
Pa-ter nos-ter, qui es in cae-lis: san-cti-fi-ce-tur



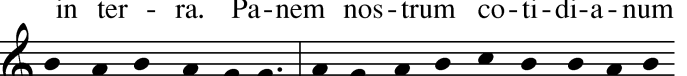
no - men tu - um; ad-ve-ni-at reg-num tu-um;




fi-at vo-lun-tas tu-a, si-cut in cae-lo, et



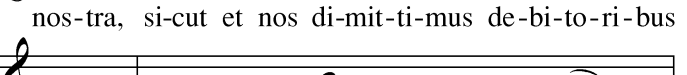
in ter - ra. Pa-nem nos-trum co-ti-di-a-num



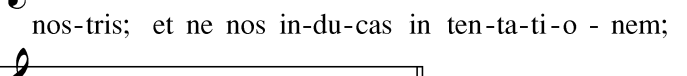
da no-bis ho-di-e; et di-mit-te no-bis de-bi-ta



nos-tra, si-cut et nos di-mit-ti-mus de-bi-to-ri-bus



nos-tris; et ne nos in-du-cas in ten-ta-ti-o - nem;



sed li-be-ra nos a ma - lo.



Li - be - ra nos, quaesumus, Domine...



...Ie-su Chri - sti.



Qui - a tu - um est reg - num et po - tes - tas



et glo - ri - a in sae - cu - la.



Qui vi - vis et re - gnas in sae - cu - la sae - cu - lo - rum.



A - men.



Pax Do - mi - ni sit sem - per vo - bis - cum.



Et cum spi - ri - tu tu - o.

ЗАКЛЮЧИТЕЛЬНЫЙ ОБРЯД Простое благословение



Do - mi - nus vo - bis - cum.



Et cum spi - ri - tu tu - o.



Be - ne - di - cat vos om - ni - pot - ens De - us,



Pa - ter, et Fi - li - us, et Spi - ri - tus San - ctus.



A - men.

Епископское благословение

35.2

E.
Do-mi-nus vo - bis - cum.

H.
Et cum spi - ri - tu tu - o.

E.
Sit no-men Do-mi - ni be - ne - dic - tum.

H.
Ex hoc nunc et us - que in sae - cu - lum.

E.
A - diu-to-ri-um nos-trum in no-mi-ne Do-mi-ni.

H.
Qui fe - cit cae-lum et ter-ram.

E.
Be - ne - di - cat vos om-ni-pot-ens De-us, Pa - ter,

et Fi-li-us, et Spi-ri-tus San-ctus.

H.
A - men.

Отпуст

C.
I-te, mis - sa est.

H.
De-o gra - ti - as.

В Пасхальное время

C.
I-te, mis - sa est, al - le - lu - ia, al - le - -

lu - ia.

H.
De-o gra-ti - as, al - le - lu - ia, al - le - - -

lu - ia.

36.1

36.2